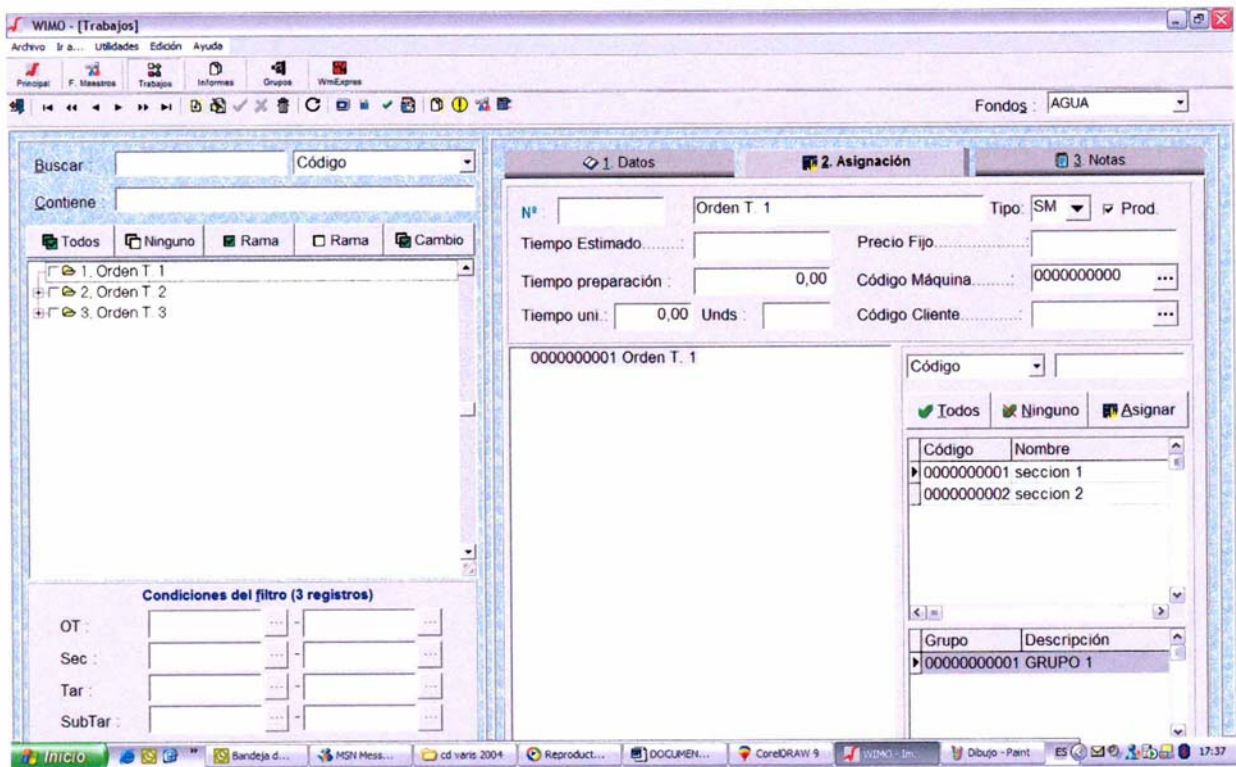


SOFTWARE PRODUÇÃO



Software de Controle e Gestão de
PRODUÇÃO



RELOJOARÍA INDUSTRIAL, SISTEMAS DE CONTROL E MEDICIÓN DO TEMPOS

SOFTWARE DE PRODUÇÃO

Software de Controle e Gestão de PRODUÇÃO

PROGRAMAS DESENHADOS SOB WINDOWS PARA O CONTROLE E GESTÃO DA PRODUÇÃO

CARACTERÍSTICAS TÉCNICAS:

- ☐ A gestão de Produção pode consistir em:
 - a) A realização de uma Ordem de Trabalho (OT).
 - b) A realização de uma Secção associada a uma OT
 - c) A realização de uma Tarefa pertencente a uma Secção.Cada cliente poderá escolher a opção que mais lhe interesse trabalhar só com OTs, trabalhar com OTs e Secções, ou trabalhar com OTs, Secções e Tarefas.
- ☐ Pode decidir-se se o tempo das ausências é produtivo ou não; isto é, se deve imputar-se ou não ao labor que estava realizando o empregado antes de sua marcha.
- ☐ Possibilidade de agrupar as Ots em conjuntos de casta superior (projectos). Cada OT terá como prefixo o código do projecto ao que pertence, variando unicamente um sufixo composto por 2 dígitos.
- ☐ Comparação dos tempos de presença com os tempos de produção (se se tem instalado o programa de presença).
- ☐ Introdução de unidades produzidas por nível de produção para o posterior cálculo do tempo unitário de produção.
- ☐ Possibilidade de trabalhar com OT's simultâneas, contínuas ou independentes.
- ☐ Possibilidade de impressão em código de barras (código 39) das OT's, Secções e Tarefas, para sua leitura, mediante lápis óptico ou scanner conectado ao terminal de marcação.
- ☐ Catalogação dos empregados em função de 3 níveis (Área, Serviço, Secção). De modo independente, os empregados também podem classificar-se por categorias e grupos.
- ☐ Relatórios totalmente configuráveis, com possibilidade de eleger OT's, Secções e Tarefas implicadas, bem como os empregados participantes. Em particular, o filtrado dos empregados pode efectuar-se em função de um ou vários critérios combináveis entre si.
- ☐ Possibilidade de executar Produção e Presença de modo concorrente, compartilhando os empregados, marcações e resto da base de dados.

Seguimiento Diario

Día	Inicio	Fin	O.T.	Sección	Tarea
1 - OSORIO ARANZANA, ANGEL					
Jueves, 29/04/2004					
	06:35	08:44	7802 MONTAR MICRO-99 DG	0009-MONTAR BL y MICRO-99DG	00001-TAREA 1
	08:44	15:08	783 TP- VARIOS	0230-TP-8020	11230-MONTAR TP-80
					Total día
					Total emp
2 - RUIZ GONZALEZ, JUAN					
Jueves, 29/04/2004					
	06:36	10:24	754 K-30 DISEÑO CAM	0024-K-30 DISEÑO CAM	11424-MONTAR K-30
	10:24	13:30	7501 PREPARAR X4	0011-PREPARAR X4	00001-TAREA 1
	13:30	15:08	7502 MONTAR X4	0012-MONTAR X4	
					Total día
					Total emp
3 - PUERTO RIBERA, ALBERTO					
Jueves, 29/04/2004					
	06:42	07:46	781 TP- VARIOS	0212-TP-4000R	12212-VERIFICAR TP-
	07:46	11:38	7803 CABLEAR MICRO-99 DG	0010-CABLEAR BL y MICRO-99DG	00001-TAREA 1
	11:38	15:08	752 TP-7006	0220-TP-7006	12220-VERIFICAR TP-
					Total día
					Total emp

Marcajes producción y unidades

Desde 29/04/2004 Hasta 29/04/2004

Fecha	OT	Sección	Tarea
1 - OSORIO ARANZANA, ANGEL			
Ju 29/04/2004	7802 MONTAR MICRO-99 DG	0100 - MICRO-99 DG	11100 - MONTAR MICRO-99
Ju 29/04/2004	783 TP- VARIOS	0230 - TP-8020	11230 - MONTAR TP-8020
2 - RUIZ GONZALEZ, JUAN			
Ju 29/04/2004	754 K-30 DISEÑO CAM	0024 - K-30 DISEÑO CAM	11424 - MONTAR K-30
Ju 29/04/2004	7501 PREPARAR X4	0011 - PREPARAR X4	00001 - TAREA 1
Ju 29/04/2004	7502 MONTAR X4	0012 - MONTAR X4	00001 - TAREA 1
3 - PUERTO RIBERA, ALBERTO			
Ju 29/04/2004	781 TP- VARIOS	0212 - TP-4000R	12212 - VERIFICAR TP-4000R
Ju 29/04/2004	7803 CABLEAR MICRO-99 DG	0010 - CABLEAR BL y	00001 - TAREA 1
Ju 29/04/2004	7803 CABLEAR MICRO-99 DG	0100 - MICRO-99 DG	14100 - CABLEAR MICRO-99
Ju 29/04/2004	752 TP-7006	0220 - TP-7006	12220 - VERIFICAR TP-7006



LUSCOINSA SERVIÇOS INFORMÁTICA E ELECTRÓNICA, LDA.

Passeio do Báltico, Lote 1.13.03 Bloco 1 2ªA – 1990-079 LISBOA

Tel./ +351218945067 Fax./ +351218945068

E-mail: lusocoinsa@lusocoinsa.com www.lusocoinsa.com