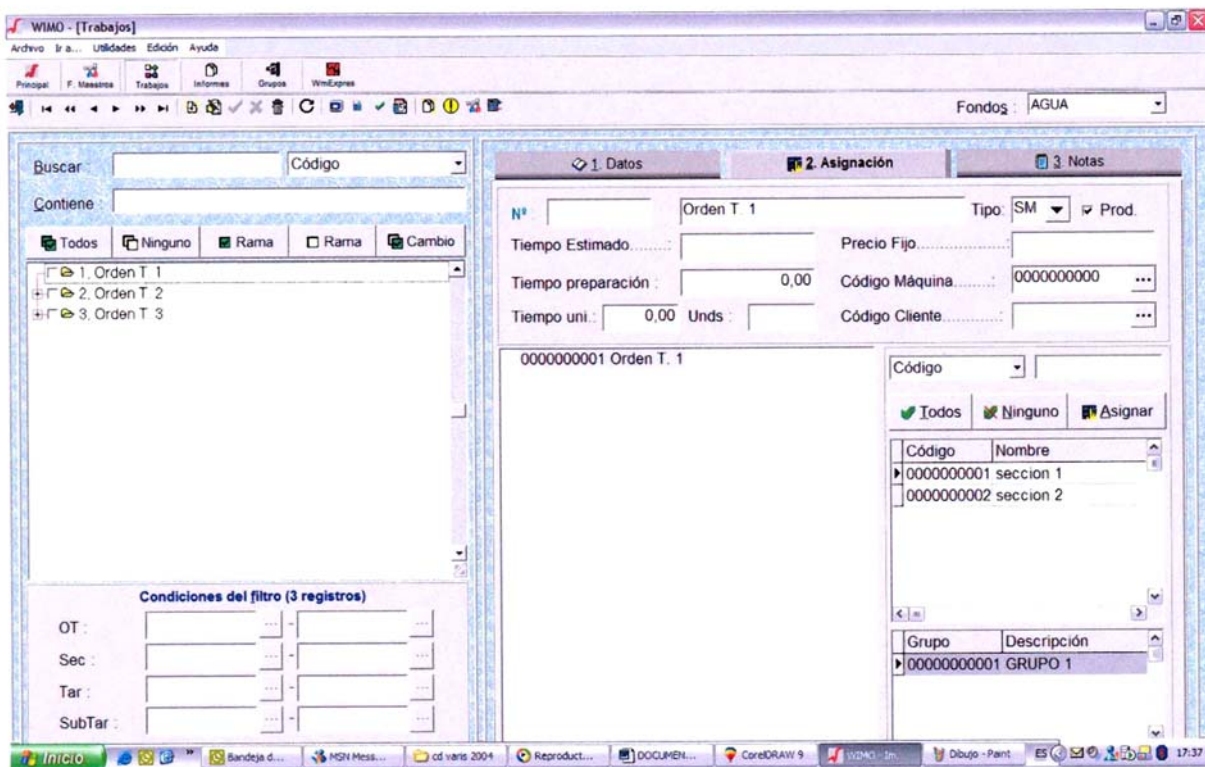


SOFTWARE PRODUCCIÓN



Programes Control i Gestió de PRODUCCIÓ



RELOJERIA INDUSTRIAL, SISTEMES DE CONTROL I MESURA DEL TEMPS

PROGRAMES DE PRODUCCIÓ

Programes de Control i Gestió de PRODUCCIÓ

PROGRAMES DISSENYATS SOTA WINDOWS PEL EL CONTROL I GESTIÓ DE PRODUCCIÓ.

CARACTERÍSTIQUES TÈCNiques:

- ☐ La gestió de Producció pot consistir en:
 - a) La realització d'una Ordre de Treball (OT).
 - b) La realització d'una Secció associada a una OT, i
 - c) La realització d'una Tasca pertanyent a una secció.
- ☐ Cada client podrà escollir l'opció que més li interessi treballar només amb OTs, treballar amb OTs i Seccions, o treballar amb OTs, Seccions i Tasques.
- ☐ Pot decidir-se si el temps de les absències és productiu o no; és a dir, si deu imputar-se o no a la feina que estava realitzant l'empleat abans de la seva marxa.
- ☐ Possibilitat d'agrupar les Ots en conjunts de rang superior (projectes). Cada OT tindrà com prefix el codi del projecte al que pertany, variant únicament un sufix compost per 2 dígits.
- ☐ Comparació dels temps de presència amb els temps de producció (si es té instal·lat el programa de presència).
- ☐ Introducció d'unitats produïdes per nivell de producció, per al posterior càlcul del temps unitari de producció.
- ☐ Possibilitat de treballar amb OT's simultànies, contínues o independents.
- ☐ Possibilitat d'impressió en codi de barres (codi 39) de les OT's, Seccions i Tasques, per a la seva lectura, mitjançant llapis òptic o scanner connectat al terminal de marcatge.
- ☐ Catalogació dels empleats en funció de 3 nivells (Àrea, Servei, Secció). De manera independent, els empleats també poden classificar-se per categories i grups.
- ☐ Informes totalment parametrizables, amb possibilitat de triar OT's, Seccions i Tasques implicades, així com els empleats participants. En particular, el filtrat dels empleats pot efectuar-se en funció d'un o diversos criteris combinables entre si.
- ☐ Possibilitat d'executar Producció i Presència de manera concorrent, compartint els empleats, marcatges i resta de la base de dades.

Seguimiento Diario

Día	Inicio	Fin	O.T.	Sección	Tarea	Total	
1 - OSORIO ARANZANA, ANGEL							
Jueves, 29/04/2004							
	08:35	08:44	7802 MONTAR MICRO-99 DG	0009-MONTAR BL y MICRO-99DG	00001-TAREA 1	1,82	
	08:44	15:08	763 TP- VARIOS	0230-TP-8020	11230-MONTAR TP-8020	6,18	
						Total día	8,00
						Total empleado	8,00
2 - RUIZ GONZALEZ, JUAN							
Jueves, 29/04/2004							
	06:36	10:24	754 K-30 DISEÑO CAM	0024-K-30 DISEÑO CAM	11424-MONTAR K-30	3,23	
	10:24	13:30	7591 PREPARAR X4	0011-PREPARAR X4	00001-TAREA 1	3,10	
	13:30	15:08	7592 MONTAR X4	0012-MONTAR X4		1,67	
						Total día	8,00
						Total empleado	8,00
3 - PUERTO RIBERA, ALBERTO							
Jueves, 29/04/2004							
	06:42	07:46	761 TP- VARIOS	0212-TP-4000R	12212-VERIFICAR TP-4000R	0,85	
	07:46	11:38	7803 CABLEAR MICRO-99 DG	0010-CABLEAR BL y MICRO-99DG	00001-TAREA 1	3,82	
	11:38	15:08	752 TP-7006	0220-TP-7006	12220-VERIFICAR TP-7006	3,53	
						Total día	8,00
						Total empleado	8,00

Marcajes producción y unidades

Desde 29/04/2004 Hasta 29/04/2004

Fecha	OT	Sección	Tarea	Marcaje	Unidades
1 - OSORIO ARANZANA, ANGEL					
Ju 29/04/2004	7802 MONTAR MICRO-99 DG	0100 - MICRO-99 DG	11100 - MONTAR MICRO-99	08:43	3
Ju 29/04/2004	763 TP- VARIOS	0230 - TP-8020	11230 - MONTAR TP-8020	08:44	
2 - RUIZ GONZALEZ, JUAN					
Ju 29/04/2004	754 K-30 DISEÑO CAM	0024 - K-30 DISEÑO CAM	11424 - MONTAR K-30	08:05	100
Ju 29/04/2004	7591 PREPARAR X4	0011 - PREPARAR X4	00001 - TAREA 1	10:24	
Ju 29/04/2004	7592 MONTAR X4	0012 - MONTAR X4	00001 - TAREA 1	13:30	
3 - PUERTO RIBERA, ALBERTO					
Ju 29/04/2004	761 TP- VARIOS	0212 - TP-4000R	12212 - VERIFICAR TP-4000R	07:45	3
Ju 29/04/2004	7803 CABLEAR MICRO-99 DG	0010 - CABLEAR BL y	00001 - TAREA 1	07:46	
Ju 29/04/2004	7803 CABLEAR MICRO-99 DG	0100 - MICRO-99 DG	14100 - CABLEAR MICRO-99	11:38	5
Ju 29/04/2004	752 TP-7006	0220 - TP-7006	12220 - VERIFICAR TP-7006	11:38	



RELOTGERIA INDUSTRIAL, SISTEMES DE CONTROL I MESURA DEL TEMPS

Travessera de Gràcia, 73-79 6ª pl. 08006 BARCELONA Tel +34 932 375 443 - Fax +34 932 173 930
e-mail: pablohuc@phuc.es www.phuc.es